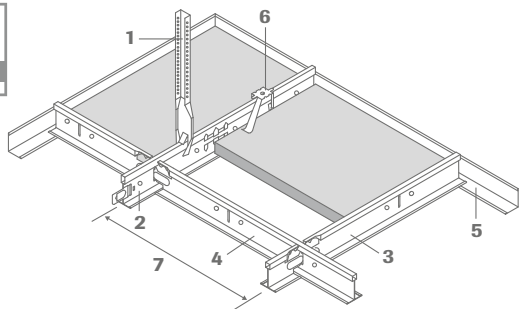


Zichtbaar, uitneembaar  
hogere corrosiebescherming

OWAlifetime collection

**OWA**

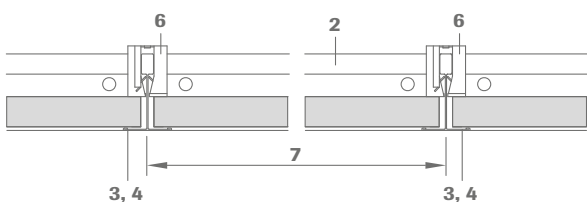
## System S 3e | zichtbaar raster, uitneembaar



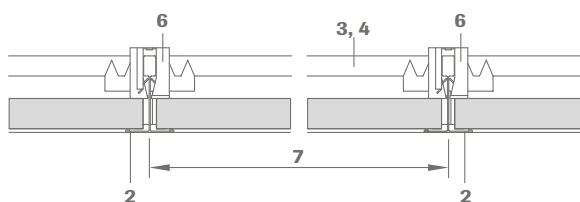
- 1 Noniushanger nr. 17/45KB
- 2 Draagprofiel nr. 45KB
- 3 Dwarsprofiel nr. 46KB, 600 mm
- 4 Dwarsprofiel nr. 47KB, 1200 mm
- 5 Wandprofiel nr. 50KB
- 6 Drukveer nr. 819
- 7 Moduulmaat

**Opmerking:** dit systeem is alleen verkrijgbaar bij OWA-Amorbach

### Langsdoorsede:

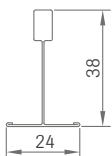


### Dwarsdoorsnede:



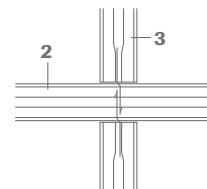
### Doorsnede profiel:

nr. 45KB, nr. 46KB en  
nr. 47KB



### Montage:

De dwarsprofielen zijn voorzien van koppelstukken op elk uiteinde. In elke sleuf in het draagprofiel worden 2 dwarsprofielen gestoken. De koppelstukken moeten zorgvuldig en correct worden ingestoken zodat de profielen juist zijn uitgelijnd. De uiteinden van de draagprofielen zijn voorzien van verspringende koppelstukken die bij het insteken zullen vastklikken.



## Technische gegevens | mineraalplaten

### Afmetingen

600 x 600 mm  
Andere afmetingen op aanvraag verkrijgbaar. Er gelden minimum hoeveelheden en toeslagen. Zie prijslijst OWALifetime-collectie.

### Kantdetails

3

### Dessins

Mavroc® Sternbild, Mavroc® Cosmos/O, Mavroc® Cosmos/N, Ocean

### Dikte

Ca. 15 mm (OWAcoustic® premium)

### Materiaalklasse

OWAcoustic® premium plaat: A2-s1,d0 volgens EN 13501-1  
OWAconstruct® ophangonderdelen: A1 volgens EN 13501-1

### Metalen profielen

Alle metalen onderdelen zijn tegen corrosie beschermd met 275 g zink/m<sup>2</sup>/zijde en voorzien van een extra 25 µm coating op beide zijden

### Minimale afhanghoogte

75 - 100 mm (afhankelijk van het bestaande bouwkundige plafond), voor het gemakkelijk verwijderen van panelen wordt 120 mm geadviseerd.

### Corrosiebescherming

Klasse C volgens EN 13964

### Brandwerendheid

Op aanvraag

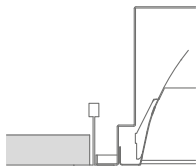
### Wandaansluiting:



Andere opties voor wandbevestiging en informatie over de montage zijn te vinden in OWA-montagehandleiding nr. 9801 e.

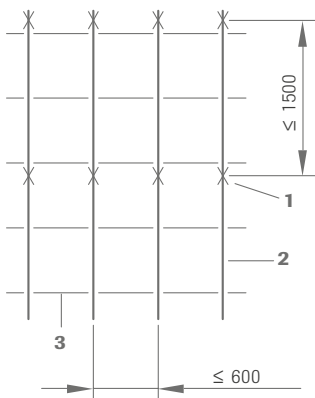
### Verlichtingsarmaturen:

OWA kan passende verlichtingsarmaturen voor dit systeem leveren.

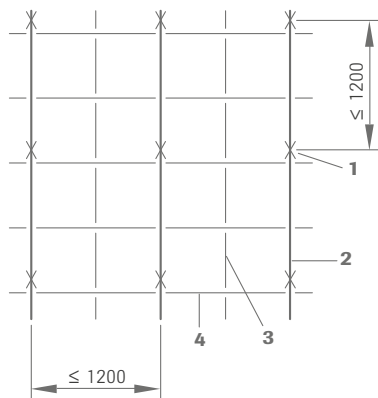


Raadpleeg voor gegevens over prestaties, montage en brandveiligheid OWA-brochure nr. 9630 e en OWA-montagehandleiding nr. 9801 e.

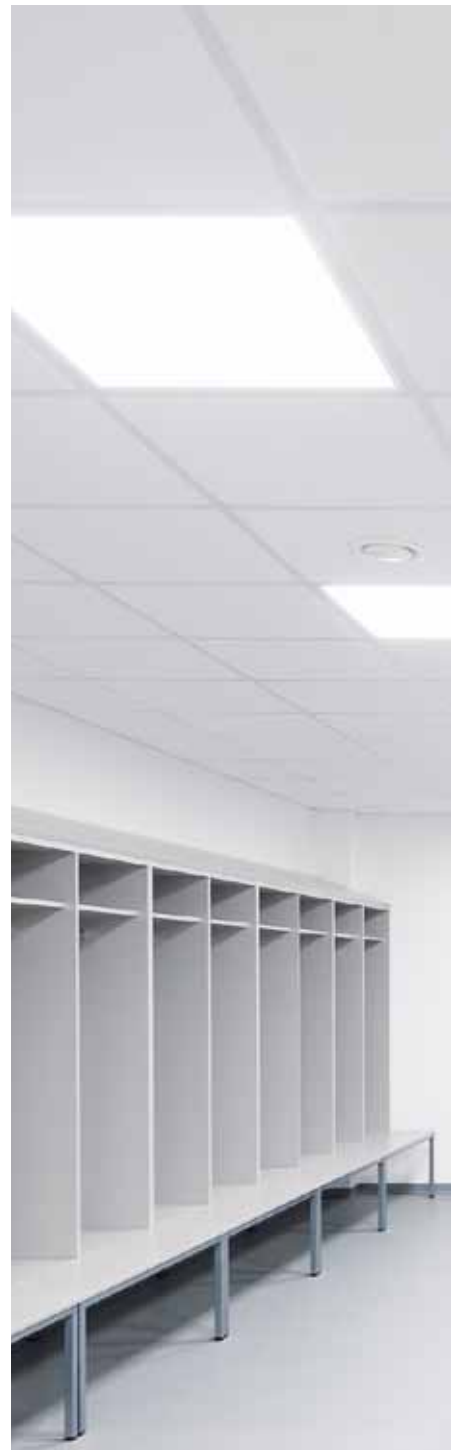
### Montagevoorbeelden:



Moduulmaat 600 x 600 mm



Moduulmaat 600 x 600 mm



### Let op:

Er zijn aanvullende maatregelen vereist bij gebruik in binnenzwembaden en natte ruimten. Vraag ons informatieblad aan en neem contact op met onze OWAconsult® adviesafdeling, of volg de OWA-montagehandleiding nr. 9801 e.

Bij het installeren van systeemplafonds in ruimten volgens klasse C, moeten alle constructievlakken opnieuw worden behandeld met zincor of een in de handel verkrijgbare aluminium-zinkspray om corrosie te voorkomen (zie ook hoofdstuk 4.3.1 van de OWA-montagehandleiding nr. 9801 e).

## Benodigd materiaal per m<sup>2</sup> (richtwaarden):

Afmetingen in mm

Nr.	Beschrijving	600 x 600
17/45KB	Afhanger	0,7 st
45KB	Draagprofiel	0,83 m
46KB	Dwarsprofiel 600 mm	0,83 m
47KB	Dwarsprofiel 1200 mm	1,66 m
50KB	Wandprofiel	afhankelijk van ruimteafmetingen en -vorm
819	Drukveer	alleen druk door aandraaien en trekken

## Gewicht per m<sup>2</sup>:

	600 x 600
Ophangstelsel ca.	1,25 kg/m <sup>2</sup>
Panelen 15 mm ca.	4,5 kg/m <sup>2</sup>

Raadpleeg voor bijzondere situaties, bijvoorbeeld de toevoeging van wollen deklagen, verlichtingsarmaturen, kouddaken, hoge vochtigheid, open ruimtes, etc. de OWA-montagehandleiding nr. 9801 e. Voor brandwerende plafonds moeten de afstanden tussen de hoofd dwarsprofielen en ophangpunten aan de desbetreffende testrapporten voldoen (zie ook brochure nr. 9500 eu/nl).

## Systeembeschrijving:

### Zichtbaar raster, uitneembaar OWAconstruct® Systeem S 3e (corrosiebescherming)

#### Kwaliteitsverklaring:

OWAacoustic mineraalplaten bevatten geen schadelijke materialen als asbest en formaldehyde. Een verklaring van het Duitse instituut voor bouwtechnologie is beschikbaar. De in deze platen gebruikte mineraalwol is biologisch afbreekbaar. Er werd voldaan aan de criteria voor de nul-classificatie als carcinogeen materiaal in de Chemicaliënverbodsverordening (§ 1 bijlage) hoofdstuk 23, biopersistente vezels, en daarom gelden de garanties van het "RAL-keurmerk voor mineraalwol".

Mineraalplaten volgens EN 13964 en DIN 18177:

Luchtdoorlatendheid Klasse PM 1  
Formaldehyde FH-klasse 1  
TVOC Klasse 1

**Montage** moet worden uitgevoerd volgens de informatie in de systeemfolder S 3e nl en OWA-montagehandleiding nr. 9801 e. Alle onderdelen dragen de CE-markering.

#### Onderdelenlijst:

OWAconstruct afhanger nr. 17/45KB  
OWAconstruct draagprofiel nr. 45KB  
OWAconstruct dwarsprofiel nr. 46KB, nr. 47KB  
OWAconstruct wandprofiel nr. 50KB  
OWAconstruct drukveer nr. 819

## Productgaranties

De informatie in deze brochure is gebaseerd op de bij de publicatie beschikbare normen en gegevens. Alle geleverde prestaties of garanties, expliciet of impliciet, zijn onderworpen aan het exclusieve gebruik van OWA componenten en de installatie van deze componenten conform onze aanbevelingen. Het niet opvolgen van deze voorwaarden zal leiden tot nietigverklaring van alle prestatieaanspraken of garanties en het afwijzen van elke aansprakelijkheid. OWA behoudt zich het recht voor zonder voorafgaande aankondiging technische verbeteringen in de producten, systemen of diensten aan te brengen. Alle goederen en diensten worden geleverd volgens onze huidige Verkoopvoorwaarden. Fouten voorbehouden!



### OWA Benelux BV | Ceiling Solutions

Maroestraat 4 | 1060 LG Amsterdam  
tel. +31 20.6 82 53 05 | fax +31 20.6 82 33 72  
info@owa.nl | www.owa.nl  
info@owa.be | www.owa.be